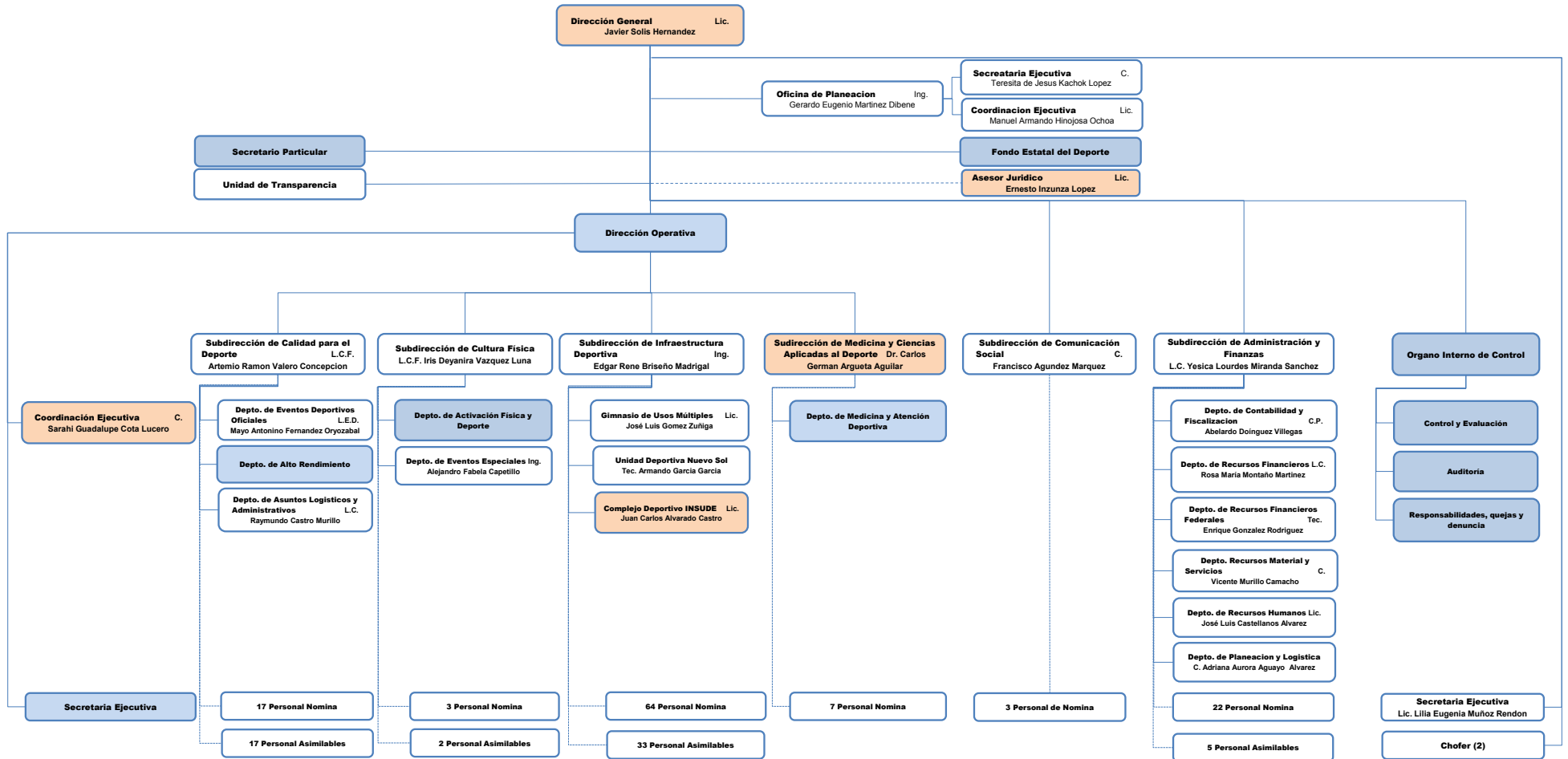




GOBIERNO DEL ESTADO DE BAJA CALIFORNIA SUR

INSTITUTO SUDCALIFORNIANO DEL DEPORTE

ORGANIGRAMA GENERAL



PUESTO SIN PERSONAL ASIGNADO
 PERSONAL ASIMILABLES A SALARIOS RECURSOS PROPIOS CON PUESTO JEFATURA DE DEPARTAMENTO
 PERSONAL ASIMILABLES A SALARIOS RECURSOS ESTATALES CON PUESTO DIRECCION OPERATIVA/SUBDIRECCION/JEFATURA DE DEPARTAMENTO

NOTA: 200 EMPLEADOS AL CIERRE DE ABRIL DE 2021 (138 PERSONAL NOMINA, 44 PERSONAL ASIMILADOS GOBIERNO, 18 PERSONAL ASIMILADOS RECURSOS PROPIOS).